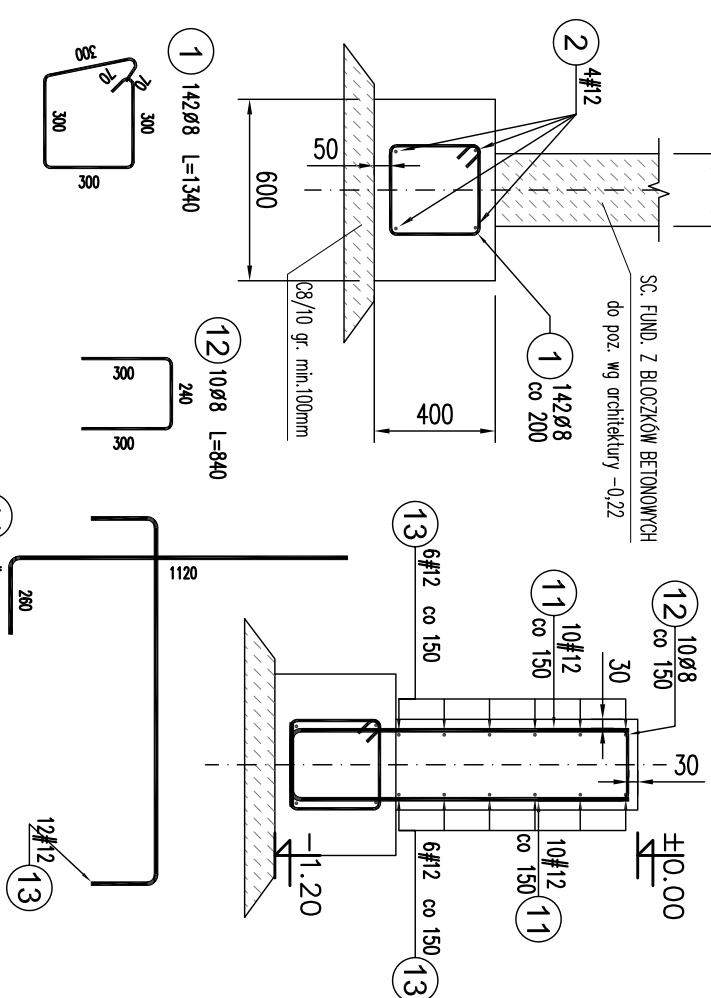


rawa fund. L-1

 $l \approx 28,40\text{m}$

SC. ZELBETOWA SCHODÓW

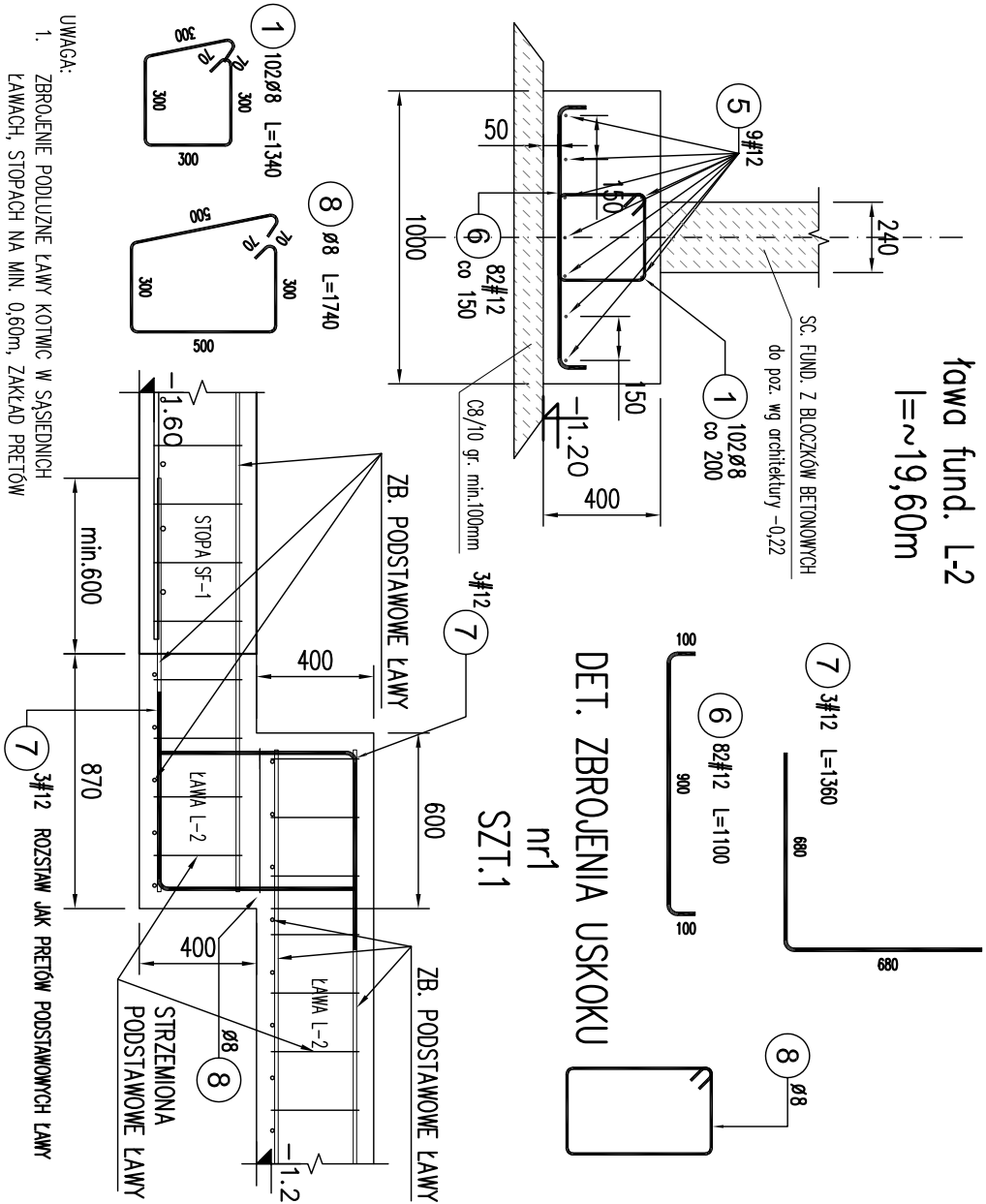
STALOWYCH SCH-300 L=1,28m



UWAGA:

1. ZBROJENIE PODLUŻNE ŁANY KOTWIC W ŚĄSIĘDNIACH ŁAWACH, STOPACH NA MIN. 0,60m, ZAKŁAD PRETYÓW PODŁUŻNYCH MIN. 0,6m
2. POZIOM POSADZKOMIENIA WGRZUTU FUNDAMENTÓW
3. STARTERY SCHODÓW SCH-1 WG ZBROJENIA SCHODÓW

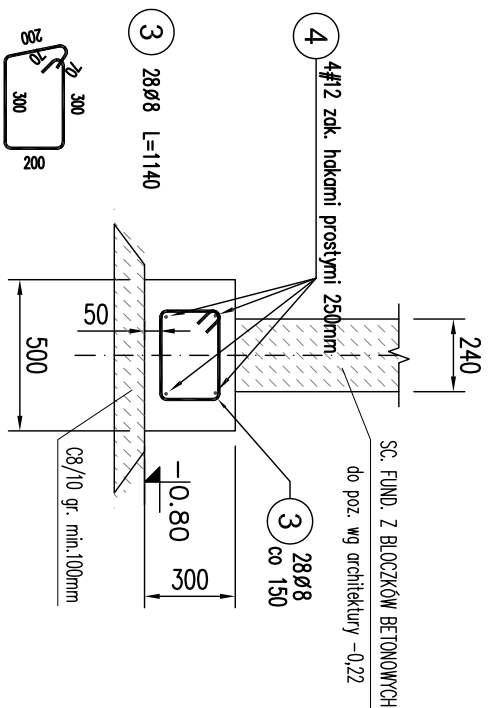
rawa fund. L-2

$$l \approx 19,60 \text{ m}$$


UWAGA:

1. ZBROJENIE PODŁUŻNE ŁAWY KOŁOWE W SPĘSŁENIACH ŁAWACH, STOPACH NA MIN. 0,60m, ZAKŁAD PRETÓW PODŁUŻNYCH MIN.0,6m
2. POZIOM POSADZONIENIA WG RZUTU FUNDAMENTÓW

	rawa fund. Lp-1 (ściany działowej p.poż R120)
--	---

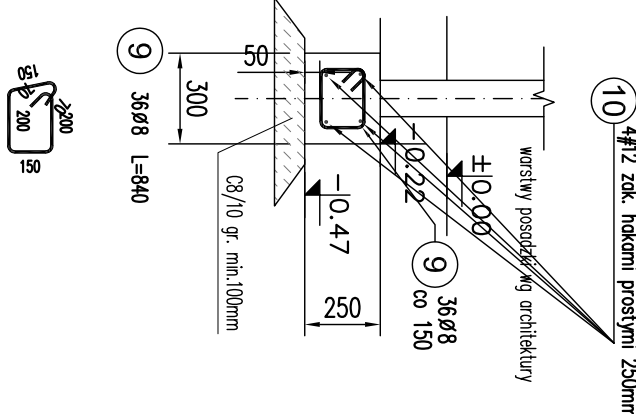
 $l=4,30m$ 

UWAGA:

1. ZBROJENIE PODLUŻNE ŁAWY KOTWIC W SĄSIEDNICH ŁAWACH, STOPACH NA MIN. 0,60m, ZAKŁAD PRETÓW PODŁUŻNYCH MIN.0,6m

rawa fund. Lp-2

(ściany działowej p.poż R60)

 $l=5,65m$ 

1. POŁOŻENIE, POZIOM POSADZACIENIA WG RZUTU FUNDAMENTÓW.
2. POZIOM POSADZACIENIA STÓP RÓŻNYCH, WG RZUTU FUNDAMENTÓW.
3. ZBRÓJENIE PODWALNI WG ICH RYSUNKÓW .
4. IZOLACJE PRZECIWWILGOCIOWE FUNDAMENTÓW WYKONAĆ WG OPISU TECHNICZNEGO.

UWAGI:

1. POŁOŻENIE, POZIOM POSADOWIENIA WG RZUTU FUNDAMENTÓW.
2. POZIOM POSADOWIENIA STÓP RÓŻNY, WG RZUTU FUNDAMENTÓW.
3. ZBRÓJENIE PODMALIN WG ICH RYSUNKÓW.
4. IZOLACJE PRZECIWWILGOCIOWE FUNDAMENTÓW WYKONAĆ Z UŻYCIEM WYKONAWCZEGO.
5. UZIOMY WG ODPOWIEDNIEGO PROJEKTU BRANŻOWEGO.
6. OTULINA ZBRÓJENIA PODSTAWOWEGO STOPY – 50 mm.
7. W OSI 3 WYKONAĆ W LUSTRZANYM ODBICIU.

KONSTRUKCJE ŻELBETOWE

BETON: C30/37 W6-fundamentally, podwaliny

C30/37 - pozostałe:

klasa ekspozycji: fundamenty XC2

pozostałe XC⁻

STAL zbrojenkowa o $f_{yk}=500\text{MPa}$,

klasy C, spajalna (B 500SF



klasy A, spajalna (B 500A);

KONSTRUKCJE STALOWE: - S355JR

klasa wykonania konstrukcji stalowej EXC2

ZESTAWIENIE STALI									
Elementy		Nr	Średnica	Długość (cm)	Ilość prętów		Długość całkowita pręta (m)		
Nazwa	Ilość elem.				w 1 elem.	Iłącznie	B500A ø 8	B500C # 12	
L-1	1	1	8	134	142	142	190,28		
		2	12	3020	4	4		120,80	
		11	12	138	20	20		27,60	
		12	8	84	10	10	8,40		
		13	12	166	12	12		19,92	
L-2	1	1	8	134	102	102	136,68		
		5	12	2020	9	9		181,80	
		6	12	110	82	82		90,20	
		7	12	136	6	6		8,16	
		8	8	174	1	1	1,74		
Lp-1	1	3	8	114	28	28	31,92		
		4	12	560	4	4		22,40	
Lp-2	1	9	8	84	36	36	30,24		
		10	12	675	4	4		27,00	

Długość wg średnic (m)	399,26	497,88
Masa 1 m pręta (kg/m)	0,40	0,89
Masa łączna wg średnic (kg)	157,71	442,12
Masa łączna wg gatunku stali (kg)	157,71	442,12
Ogółem (kg)	599,83	

INWESTOR		4mass S.A. ul. Kobykowska 2 05-200 Wołomin	
BIURO PROJEKTÓW			
NEOPROJEKT Sp. z o.o. Włocławska 2, 25-411 Kielce tel. (041) 34 17 900, fax (041) 34 17 910			
Nazwa inwestycji/adres: Budowa budynku usługowego wraz z zagospodarowaniem terenu oraz infrastruktura techniczna w tym: budowa miejsc postojowych, budowa podziemnego zbiornika wody do celów przeciwpowodziowych, budowa rowu przy odcinków instalacji zewnętrznych: wododociągowej, kanalizacji sanitarnej, kanalizacji deszczowej, gazowej i elektrycznych, oraz przebudowa drogi wewnętrznych, placów manewrowych i chodników.		STADIUM PROJEKT WYKONAWCZY	
Adres: ul. Kobykowska 2, 05-200 Wołomin dz.nr ewid.: 162/4, 162/6, 162/7, 162/8, 162/9, 162/10, 162/11, 162/12, 62/13, 162/14, 162/15, 162/16, 162/17, 162/18		BRANŻA KONSTRUKCJA	
TYTUŁ RYSUNKU :		SKALA 1:25	
ŁAWY FUND. L-1, Lp-1, L-2, Lp-2. ZBROJENIE		PW-K-F-11	
STANOWISKO	IMIĘ I NAZWISKO	Nr uprawnień i specjalność	Podpis i data
PROJEKTANT	mgr inż. PIOTR KUDŁA	SWK/00016/PW/KOK/05 spec. konstrukcyjno - budowlana	09/2025
SPRAWDZAJĄCY	mgr inż. RAFAŁ PODSTAWKA	SWK/00025/PK/OK/05 spec. konstrukcyjno - budowlana	09/2025